

# Ihr Fachhändler/Approved Distributor:

www.trendoffice.de

www.dauphin-group.com

## Vertrieb/Distribution:

Dauphin HumanDesign® Group GmbH & Co. KG	Espanstraße 36	D 91238 Offenhausen	+49 (9158) 17-700	info@dauphin-group.com
--	----------------	---------------------	-------------------	------------------------

## Hersteller/Manufacturer:

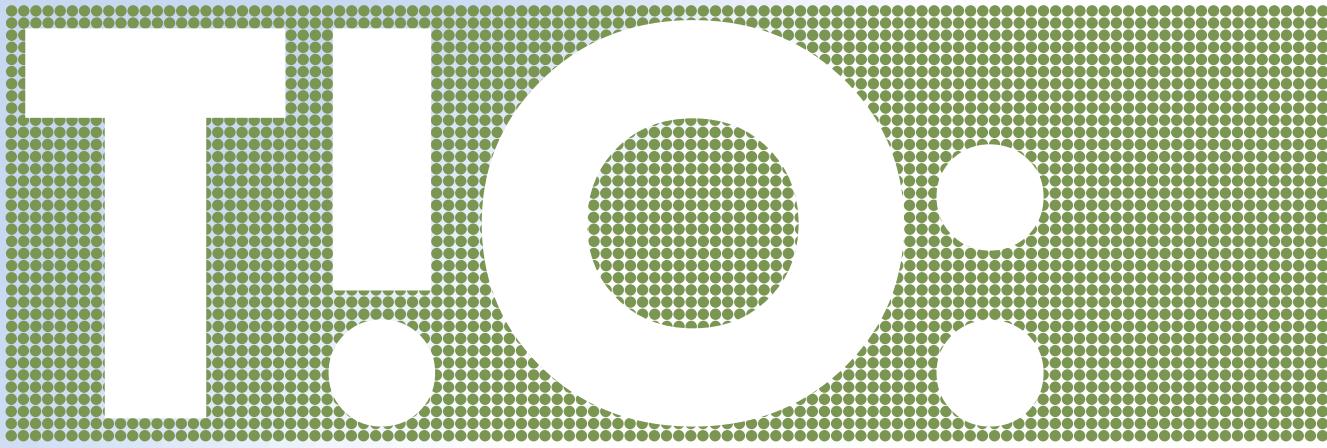
Bürositzmöbelfabrik Friedrich-W. Dauphin GmbH & Co.	Espanstraße 29	D 91238 Offenhausen	+49 (9158) 17-0	info@dauphin.de
---	----------------	---------------------	-----------------	-----------------

## Dauphin HumanDesign® Center national:

Dauphin HumanDesign® Center Berlin	Wittestraße 30c	D 13509 Berlin	+49 (30) 43 55 76-620	dhdc.berlin@dauphin.de
Dauphin HumanDesign® Center Dresden	An der Flutrinne 12a	D 01139 Dresden	+49 (351) 795 26 64-630	dhdc.dresden@dauphin.de
Dauphin HumanDesign® Center Frankfurt/Offenbach	Strahlenbergerstraße 110	D 63067 Offenbach	+49 (69) 98 55 82 88-650	dhdc.frankfurt@dauphin.de
Dauphin HumanDesign® Center Hamburg	Ausschläger Billdeich 48	D 20539 Hamburg	+49 (40) 78 07 48-600	dhdc.hamburg@dauphin.de
Dauphin HumanDesign® Center Hannover	Stellerstraße 34	D 30916 Isernhagen	+49 (5136) 97 35 79-610	dhdc.hannover@dauphin.de
Dauphin HumanDesign® Center Karlsruhe	Printzstraße 13	D 76139 Karlsruhe	+49 (721) 6 25 21-20	dhdc.karlsruhe@dauphin.de
Dauphin HumanDesign® Center Köln/Hürth	Kalscheurener Straße 19a	D 50354 Hürth-Efferen	+49 (2233) 2 08 90-640	dhdc.koeln@dauphin.de
Dauphin HumanDesign® Center Offenhausen	Espanstraße 36	D 91238 Offenhausen	+49 (9158) 17-421	dhdc.offenhausen@dauphin.de

## Dauphin HumanDesign® Center international:

Dauphin HumanDesign® Australia Pty. Ltd.	2 Maas Street	AUS 2099 Cromer, NSW	+61 (410) 47 56 12	dirk.woywod@dauphin.com.au
Dauphin HumanDesign® Belgium NV/SA.	Terbekehofdreef 46	B 2610 Antwerpen Wilrijk	+32 (3) 887 78 50	info@dauphin-nv-sa.be
Züco Dauphin HumanDesign® AG	Kirschgartenstrasse 7	CH 4051 Basel	+41 (61) 283 80 0-0	info@zueco-dauphin.ch
Dauphin Scandinavia A/S	Frederikssundsvej 272	DK 2700 Kopenhagen/Brønshøj	+45 44 53 70 53	info@dauphin.dk
Dauphin Scandinavia A/S (Showroom)	Barnängsgatan 46C	S 116 48 Stockholm	+46 (708) 75 75 53	info@dauphin.dk
Dauphin France S. A.	6, Allée du Parc de Garlande	F 92220 Paris/Bagneux	+33 (1) 46 54-1590	info@dauphin-france.com
Dauphin HumanDesign® UK Limited	The Bridge, 12-16 Clerkenwell Road	GB London EC1M 5PQ	+44 (207) 324 62 10	info@dauphinuk.com
Dauphin Italia S.r.l.	Via Gaetano Crespi 12	I 20134 Milano	+39 (02) 76 01 83 94	info@dauphin.it
Dauphin HumanDesign® B.V.	Staalweg 1-3	NL 4104 AS Culemborg	+31 (345) 53 32 92	info@dauphin.nl
Dauphin North America	300 Myrtle Avenue	US 07005 Boonton, New Jersey	+1 (800) 631 11 86	inquire@dauphin.com
Dauphin North America Chicago (Showroom)	393 Merchandise Mart	US Chicago, IL 60654	+1 (312) 467 02 12	aliza.ameer@dauphin.com
Dauphin North America New York (Showroom)	138 W 25th Street	US New York, NY 10001	+1 (212) 302 43 31	aliza.ameer@dauphin.com
Dauphin Office Seating S.A. (Pty.) Ltd.	62 Hume Road, Dunkeld	ZA 2196 Johannesburg	+27 (11) 447 98 88	info@dauphin.co.za
Dauphin Office Seating S.A. (Showroom)	Black River Park, Fir Street Observatory	ZA 7925 Cape Town	+27 (21) 448 36 82	info@dauphin.co.za



Work and Smile



dat-o  
2011

**T!O:**  
**TREND OFFICE**



## **Der Entspannte** | sorgt für Transparenz

Sie bringen gerne frischen Wind in Ihr Leben. Und Transparenz ist Ihnen in Ihrem Office-Alltag mehr als wichtig.

## **The relaxed chair** | ensures transparency

Bring a breath of fresh air to your life, but without sacrificing transparency in your office.



**Design:** Martin Ballendat + Dauphin Design-Team



**Konsequente Designlinie** von Dreh- und Besucherstühlen bis hin zu Konferenzmodellen | **entspanntes Arbeiten** durch elastische Netz-Rückenlehne und der Möglichkeit, sich weit zurückzulehnen durch großen Öffnungswinkel der Rückenlehne bis 128° | **individuelle Auswahl** der Ergonomiefunktionen (Sitztiefenverstellung, Sitzneigeverstellung, verstellbare Lumbalstütze, multifunktionale Armlehnen) und Designelemente (Netz, Polsterauflage, Nackenstütze, Kleiderbügel).

**Design integrity** from the swivel and visitor chairs to the conference models | **relax when working** thanks to an elastic mesh backrest and a mechanism with an opening angle of the backrest up to 128° allowing you to lean far back | **individually selectable** ergonomic functions (seat-depth adjustment, seat-tilt adjustment, adjustable lumbar support, multifunctional armrests) and design features (mesh, upholstered cushion, neckrest, coat hanger).

## dat-o mesh (synchron)

---



**DS+** DA 80515  
+ Armlehnen/Armrests 171

Drehstuhl mit Komfortsitz und hoher **Netz-Rückenlehne (58 cm)** mit Nackenstütze. Die Delta-Synchron-plus-Mechanik ermöglicht entspanntes Relaxen mit einem Öffnungswinkel bis zu 128°. Multifunktionale Armlehnen mit soften PU-Auflagen.

Swivel chair with comfort seat and high **mesh backrest (58 cm)** with neckrest. The Delta-Synchron-plus mechanism allows relaxed sitting with an opening angle up to 128°. Multi-functional armrests with soft PU armpads.



**DS** DA 80405  
+ Armlehnen/Armrests 172

Drehstuhl mit hoher **Netz-Rückenlehne (58 cm)**. Die Delta-Synchron-Mechanik mit komfortablem Schiebesitz und die optional verstellbare Lumbalstütze sorgen für entspanntes Relaxen mit komfortablem Sitzgefühl.

Swivel chair with high **mesh backrest (58 cm)**. The Delta-Synchron mechanism with comfortable sliding seat as well as the optionally adjustable lumbar support provide a relaxed feeling when sitting.

---

**DS+** DA 80415 Drehstuhl mit Delta-Synchron-plus-Mechanik.  
Swivel chair with Delta-Synchron-plus mechanism.

---



**DA 80280 001**

Höhenverstellbarer Konferenzdrehstuhl mit **Netz-Rückenlehne (46 cm)**, Armlehnen mit Kunststoff-Armauflagen. Das Fußkreuz ist mit Rollen oder Gleitern erhältlich.

Conference swivel chair (height-adjustable) with **mesh backrest (46 cm)**, armrests with plastic pads. The base is available with castors or glides.



**DA 80260 001**

Freischwinger mit atmungsaktiver **Netz-Rückenlehne (46 cm)**, 3fach stapelbar, Gestell verchromt, Armlehnen serienmäßig.

Cantilever chair with breathable **mesh backrest (46 cm)**, stackable up to 3-high, chrome frame, armrests as standard.

---

**DA 80200 001** Vierbeiner mit Netz-Rückenlehne.  
Four-legged chair with mesh backrest.

**DA 80220 001** Vierbeiner **mit Rollen**, Netz-Rückenlehne.  
Four-legged chair **with castors**, mesh backrest.

---

## dat-o executive (synchron)



**DS+** DA 80715  
+ Armlehnen/Armrests 171

Drehstuhl mit Komfortsitz und **Netz-Rückenlehne mit Polsterauflage (58 cm)**. Delta-Synchron-plus-Mechanik mit Sitzneige- und Sitztiefeverstellung. Die netzbezogene, höhenverstellbare Nackenstütze lässt den Be-Sitzer optimal entspannen.

Swivel chair with comfort seat and **mesh backrest with upholstered cushion (58 cm)**. Delta-Synchron-plus mechanism with seat-tilt and seat-depth adjustment. The height-adjustable mesh backrest offers maximum comfort for relaxed sitting.



**DS+** DA 80615  
+ Armlehnen/Armrests 155

Drehstuhl mit Komfortsitz und **Netz-Rückenlehne mit Polsterauflage (58 cm)**. Die höhen- und breitenverstellbaren Armlehnen überzeugen durch angenehm weiche PU-Armauflagen.

Swivel chair with comfort seat and **mesh backrest with upholstered cushion (58 cm)**. The height and width-adjustable armrests feature pleasantly soft PU pads.

**DS** DA 80600 Drehstuhl mit Delta-Synchron-Mechanik.  
Swivel chair with Delta-Synchron mechanism.



DA 80290 001

Höhenverstellbarer Konferenzdrehstuhl mit **Netz-Rückenlehne und Polsterauflage (46 cm)**, Armlehnen mit Kunststoff-Armauflagen. Das Fußkreuz ist mit Gleitern oder Rollen erhältlich.

Height-adjustable conference swivel chair with **mesh backrest and upholstered cushion (46 cm)**, armrests with plastic armrest pads. The base is available with glides or castors.



DA 80210 001

Vierbeiner mit atmungsaktiver **Netz-Rückenlehne und Polsterauflage (46 cm)**, 3fach stapelbar, Gestell verchromt, Armlehnen serienmäßig.

Four-legged chair with breathable **mesh backrest and upholstered cushion (46 cm)**, stackable up to 3-high, chrome frame, armrests as standard.

---

DA 80230 001 Vierbeiner mit Rollen, Netz-Rückenlehne mit Polsterauflage.  
Four-legged model with castors, upholstered mesh backrest.

DA 80270 001 Freischwinger, Netz-Rückenlehne mit Polsterauflage.  
Cantilever chair, upholstered mesh backrest.

---



# Funktionen/Features



Netz-Rückenlehne (58 cm)  
in 2 Farben  
Mesh backrest (58 cm)  
in 2 colours

Lumbalstütze, höhen- (4 cm)  
und tiefenverstellbar  
(1,5 cm), flexibel gelagert

Lumbar support, height- (4 cm)  
and depth-adjustable (1.5 cm),  
flexibly mounted

Delta-Synchron-plus-Mechanik,  
3fach arretierbar

Delta-Synchron-plus mechanism, can be  
locked in 3 positions

Aluminium-Fußkreuz poliert (Ø 70 cm; Option)  
Polished aluminium base (Ø 70 cm; option)

Multifunktionale Armlehnen,  
Armauflagen PU soft

Multi-functional armrests,  
soft PU armpads

Sitzneigeverstellung  
(-1°/-4°)

Seat-tilt adjustment  
(-1°/-4°)

Sitztiefenverstellung  
(Schiebesitz 4 cm)

Seat-depth adjustment  
(Sliding seat 4 cm)

Stufenlose Sitzhöhenverstellung  
(40-52 cm)

Infinite seat-height adjustment  
(40-52 cm)

Seitliche Federkraftverstellung  
per Kurbel (herausziehbar)

Side-mounted backrest tension adjustment,  
crank-operated (can be pulled out)

Große, leicht laufende Rollen (Ø 60mm)

Large, easy-run castors (Ø 60mm)

dat-o mesh

DS+ DA 80515

+ Armlehnen/Armrests 172

## Armlehnen/Armrests



**2F-Armlehnen:** höhen- (10 cm) und werkzeu-  
glos breitenverstellbar (je 2,5 cm).  
Auflagen PP: **Code 152.**  
Auflagen PU soft: **Code 155.**

**2F armrests:** Height (10 cm) and width-adjust-  
able (2.5 cm on each side) without the use of  
tools. PP armpads: **Code 152.**  
Soft PU armpads: **Code 155.**



**3F-Armlehnen:** höhen- (10 cm), werkzeuglos  
breiten- (je 2,5 cm) und tiefenverstellbar (4 cm),  
Auflagen PU soft, **Code 156.**

**3F armrests:** Height (10 cm), width (2.5 cm on  
each side) and depth-adjustable (4 cm) without  
the use of tools, soft PU armpads, **code 156.**



**4F-Armlehnen:** höhen- (10 cm), werkzeuglos  
breiten- (je 2,5 cm), tiefenverstellbar (4 cm),  
beidseitig um 30° schwenkbar, Auflagen PU soft.  
Armlehenträger Kunststoff schwarz: **Code 171.**  
Armlehenträger Aluminium poliert: **Code 172.**

**4F armrests:** Height (10 cm), width (2.5 cm  
on each side) and depth-adjustable (4 cm)  
without the use of tools, 30° swivel range on  
both sides, soft PU armpads.  
Black plastic armrest posts: **Code 171.**  
Polished aluminium armrest posts: **Code 172.**



**4F-Armlehnen:** höhen- (10 cm), werkzeuglos  
breiten- (je 2,5 cm), tiefenverstellbar (4 cm),  
beidseitig um 30° schwenkbar, **Leder-Arm-  
auflagen**, Armlehenträger Aluminium poliert:  
**Code 173.**

**4F armrests:** Height (10 cm), width (2.5 cm  
on each side) and depth-adjustable (4 cm)  
without the use of tools, 30° swivel range on  
both sides, **leather armpads**, polished alumin-  
ium armrest posts: **Code 173.**

## Fußkreuze + Rollen/Bases + Castors



**Standard:** Fußkreuz Typ F (Ø 70 cm), Kunst-  
stoff schwarz (RAL 9011), Rollen Ø 60 mm,  
**Code 81.**

**Standard:** Base type F (Ø 70 cm), black plastic  
(RAL 9011), castors Ø 60 mm, **code 81.**



**Optionen:** Fußkreuz Aluminium poliert, **Code 01.**  
Ohne Abb.: Fußkreuz Aluminium schwarz,  
**Code 61.**

**Options:** Polished aluminium base, **code 01.**  
Not illustrated: Aluminium base, black,  
**code 61.**

## Mechaniken/Mechanisms

DS



**Delta-Synchron-Mechanik:** 3fach arretierbar,  
Öffnungswinkel der Rückenlehne zum Sitz bis 128°,  
stufenlose, seitliche Federkraftverstellung; optional  
auch mit Sitztiefenverstellung (4 cm).

**Delta-Synchron mechanism:** Can be locked in 3  
positions, backrest opening angle up to 128° with  
respect to the seat and infinite, side-mounted  
backrest tension adjustment; optionally available  
with seat-depth adjustment (4 cm).

DS+



**Delta-Synchron-plus-Mechanik:** 3fach arretier-  
bar, mit Sitztiefenverstellung (4 cm) mittels  
Schiebesitz und Sitzneigeverstellung  
(-1° oder -4°).

**Delta-Synchron-plus mechanism:** can be locked in  
3 positions, with seat-depth adjustment (4 cm)  
using sliding seat and seat-tilt adjustment  
(-1° or -4°).



Großer Rückenlehnenöffnungswinkel bis 128°  
Large backrest opening angle up to 128°

## Optionen/Options



**Lumbalstütze (Code 06):** 4 cm höhen- und 1,5 cm  
tiefenverstellbar, flexibel gelagert.

**Lumbar support (Code 06):** Height-adjustable  
(4 cm) and depth-adjustable (1.5 cm), flexibly  
mounted.



**Nackenstütze (DA xx5xx/DAxx7xx):** Mit Netz  
bespannt, 8 cm höhenverstellbar und neigbar.

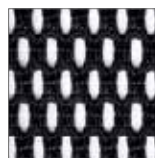
**Neckrest (DA xx5xx/DAxx7xx):** Covered in  
mesh, height-adjustable (8 cm) and tiltable.



**Kleiderbügel:** Verchromter Kleiderbügel  
(nur für Modelle mit Nackenstütze)

**Coat hanger:** Chrome coat hanger  
(only for models with neckrest).

## Rückenlehne/Backrest



**Web A:** 100% Polyester  
atmungsaktiv, feuchtigkeitsregulierend/  
breathable, moisture regulating

**0465** Trampoline  
schwarz/black



**0466** Matrix  
weiß/white