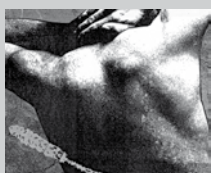


# Shape mesh

Ergonomie in Perfektion  
*Perfect ergonomics*

Office



**DAUPHIN**

HumanDesign® Company

# Shape mesh

Bürodrehstühle der Produktfamilie Shape sind bewährte, erfolgreiche Allrounder, auf denen sowohl kleine als auch große Menschen immer perfekt sitzen! Der Shape mesh ist jetzt der neueste Spross der Produktfamilie und passt mit seiner atmungsaktiven Netz-Rückenlehne in modernster Optik weltweit in alle Büros. Er ist marktweit das einzige Produkt, das mit der Kombination aus Netz-Rückenlehne und patentierter Syncro-Activ-Balance®-Technik erhältlich ist: Für dynamisch aktivierendes und körpergerechtes Sitzen. Passende Besucherstühle gibt es selbstverständlich auch dazu.

## **Das ist Shape mesh.**

*The office swivel chairs in the Shape product family are established, successful all-rounders which allow both large and small people to sit optimally at all times! Shape mesh is the latest addition to the range. With its breathable mesh backrest and ultra-modern appearance, it is sure to look great in offices around the world. It is the only product on the market to combine a mesh backrest and the patented Syncro-Activ-Balance® mechanism for an active dynamic seated posture tailored to users' physical needs. Naturally, matching visitor chairs are available, too.*

## **That is Shape mesh.**



**level™ 2 – Gold** The BIFMA sustainability standard

**Auszeichnung zur Nachhaltigkeit:** Dauphin erhielt als erster deutscher Bürositzmöbelhersteller für die Produktserie **Shape** vom TÜV Rheinland LGA Products GmbH das **Umweltzertifikat BIFMA e<sup>3</sup> - level™ 2 in Gold**. Die Nachhaltigkeitsnorm besteht aus den Teilen Gebäude, Unternehmen und Produkt und berücksichtigt Aspekte der Energienutzung, die Gesundheit für den Menschen und das Ökosystem sowie die soziale Verantwortung im Umgang mit den Materialien des Produkts.

**Sustainability award:** Dauphin was the first German office furniture manufacturer to receive, for its **Shape** product range, the **gold environmental certificate BIFMA e<sup>3</sup> - level™ 2** from TÜV Rheinland LGA Products GmbH. The sustainability standard consists of the elements of building, company and product and takes account of aspects of energy utilisation, peoples' health and the ecosystem as well as social responsibility in handling the materials used in the product.



**AB SH 37285**  
+ Armlehnen/Armrests 195



**ST SH 37250**  
+ Armlehnen/Armrests 195

Drehstuhl mit Syncro®-Tension-Technik: Stufenlos arretierbare Synchronbewegung mittels Gasfeder und Schnellverstellung des Rückenlehnegegendrucks in 6 Rasterstufen für ein Körpergewicht von ca. **50 bis 125 kg**. Optional auch mit dreistufiger Sitzneigeverstellung (-3°/-6°/0°) erhältlich.

*Swivel chair with Syncro®-Tension mechanism: Infinitely lockable synchronised movement (gas unit) and rapid adjustment of the backrest counterpressure (6 index settings) for a body weight of approx. **50 to 125 kg**. Optionally available with three-position seat-tilt adjustment (-3°/-6°/0°).*

# Shape mesh

Dreh- und Besucherstühle/*Swivel and visitor chairs*

**Erfolgsserie im komfortablen Netzgewand/**

***A successful range with comfortable mesh backrests***

Shape mesh – Ergonomie und Design in vollendeter Symbiose. Die sehr hohe Rückenlehne (**61 cm**) mit atmungsaktiver und haptisch äußerst angenehmer Netzbespannung passt sich dem Be-Sitzer in jeder Arbeitshaltung in idealer Weise an. Die weich gepolsterte Lumbalstütze mit schwarzem Bezugsstoff ist 8 cm höhenverstellbar und sorgt für die perfekte Unterstützung des Lendenwirbelbereichs. Die Syncro-Activ-Balance®-Technik mit automatischer Sitzneigeverstellung bietet dem Be-Sitzer auch in vorderster Sitzposition bestmögliche Abstützung und sorgt für die von Arbeitsmedizinern geforderten Aufrichtungsimpulse (siehe Abb. Seite 3).

*Shape mesh – the perfect symbiosis of design and ergonomics. The very high backrest (61 cm) features a tensioned mesh fabric. Breathable and extremely pleasant to the touch, it adapts ideally to the user's body in any working position. The soft cushioned lumbar support with black upholstery fabric is height adjustable (8 cm) and offers perfect support for the lumbar spine region. The Syncro-Activ-Balance® mechanism featuring automatic seat tilt adjustment offers optimum support even in the forwardmost seated position and encourages users to adopt an upright posture as recommended by occupational health practitioners (see ill. page 3).*



## **SH 37000 001**

(SH 37020 001 =

Vierbeiner mit Netz-Rückenlehne auf Rollen/  
*Four-legged chair with mesh backrest on castors*)

Vierbeiner mit atmungsaktiver Netz-Rückenlehne (**46 cm**) und serienmäßig im Gestell integrierten Armlehnen mit Kunststoff-Auflagen. Das verchromte Gestell ist 4fach stapelbar (Standard: schwarz pulverbeschichtet).

*Four-legged chair with breathable mesh backrest (46 cm) and armrests (with plastic pads) integrated into the frame as standard. The chrome frame is stackable up to 4-high (standard: black powder coated).*

## **SH 37060 001**

(SH 37040 001 =

Freischwinger mit Netz-Rückenlehne, Gestell nicht stapelbar/  
*Cantilever chair with mesh backrest, non-stackable frame.*)

Freischwinger mit atmungsaktiver Netz-Rückenlehne (**46 cm**) und serienmäßig im Gestell integrierten Armlehnen mit Kunststoff-Auflagen. Das verchromte Gestell ist 4fach stapelbar (Standard: schwarz pulverbeschichtet).

*Cantilever chair with breathable mesh backrest (46 cm) and armrests (with plastic pads) integrated into the frame as standard. The chrome frame is stackable up to 4-high (standard: black powder coated).*



# Shape mesh



level™ 2 – Gold The BIFMA sustainability standard

## Technische Features / Technical Features

### Atmungsaktive Netz-Rückenlehne (61 cm).

**Breathable mesh backrest  
(61 cm).**

**Höhenverstellbare Lumbalstütze**  
(8 cm), gepolstert mit schwarzem  
Bezugsstoff (optional).

**Height-adjustable lumbar support**  
(8 cm), with black upholstery fabric  
(option).



### Benutzerfreundliche Schnellver- stellung der Federkraft:

Im Sitzen mit einer  $\frac{3}{4}$  Umdrehung, 6-stufige, unmittelbar spürbare Einstellung des Rückenlehnenegendrucks.

### User-friendly quick adjustment of the spring force:

6-position, immediately noticeable adjustment of the backrest counterpressure with just a  $\frac{3}{4}$  turn while sitting.



**Synchrontechnik** mit stufenlos  
arretierbarer Synchronbewegung  
(Gasfeder).

**Synchronised feature** with infini-  
tely lockable synchronised move-  
ment (gas unit).



**Stufenlose Sitzhöhenverstellung**  
(40-52 cm) mit komfortabler,  
mechanischer Sitztiefenfederung  
(optional).

**Infinite seat-height adjustment**  
(40-52 cm) with comfortable seat  
bounce spring mechanism (optio-  
nal).



### Multifunktionale Armlehnen

**(3 Funktionen):** höhen- (10 cm),  
breiten- (5 cm) und tiefenverstell-  
bar (4 cm). Armauflagen PU soft,  
Armlehnenträger Aluminium poliert.

### Multi-functional armrests

**(3 functions):** Height- (10 cm), width-  
(5 cm) and depth-adjustable (4 cm).  
Soft PU arm pads, black plastic  
arm posts.



**Sitztiefenverstellung** mittels  
Schiebesitz (6 cm), optional.

**Seat-depth adjustment** using sliding  
seat (6 cm), optional.



**Syncro-Activ-Balance®:** Zusätzlich  
wahlweise individuelle oder auto-  
matische Verstellmöglichkeit des  
gesamten Stuhloberteils nach vorn  
(Sitzneigung bis  $-12^\circ$ ) und nach  
hinten (Rückenlehnenneigung bis  
 $128^\circ$ ).

**Syncro-Activ-Balance®:** The entire  
upper part of the chair can be  
either individually or automatically  
adjusted forwards (seat tilt of up to  
 $-12^\circ$ ) and backwards (backrest tilt  
of up to  $128^\circ$ ).

### Poliertes Aluminium-Fußkreuz

**(Typ H)** mit wartungsfreien Doppel-  
laufrollen (Option). Standard: Kunst-  
stoff-Fußkreuz schwarz.

**Polished aluminium base (type H)**  
with maintenance-free twin wheel  
castors (option). Standard: black plastic  
base.

### Shape mesh

Abbildung/Illustration:

**AB SH 37285**  
+ Armlehnen/Armrests 195

## Armlehnen/Armrests



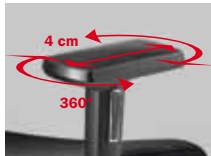
**Armlehnen Nr. 122**  
2F, PP-Auflagen  
(Nr. 123: PU-Auflagen)

**Armrests No. 122**  
2F, PP armpads  
(No. 123: PU armpads)



**Armlehnen Nr. 125\***  
3F, PU-Auflagen

**Armrests No. 125\***  
3F, PU armpads



**Armlehnen Nr. 127\***  
5F, PU-Auflagen

**Armrests No. 127\***  
5F, PU armpads



\*Armlehnenträger Kunststoff schwarz; optional mit Aluminiumträgern (195/197), Farbe wie Fußkreuz.  
\*Black plastic armrest supports; optionally with aluminium supports (195/197), colour as base.

## Optionen/Options



**Sitztiefenverstellung**  
mittels Schiebesitz (6 cm),  
6fach arretierbar (Modell-  
nummer **SH xxxx5**)

**Seat-depth adjustment**  
using sliding seat (6 cm), can  
be locked in 6 positions (Model  
number **SH xxxx5**)



**Sitzneigeverstellung dreistufig**  
(3°/6°/0°), optional für Syncro®-  
Tension (**Code 10**)

**Three-position seat-tilt adjustment**  
(-3°/6°/0°), optionally for  
Syncro®-Tension (**code 10**)



**Höhenverstellbare Lumbalstütze**  
(8 cm), gepolstert mit schwarzem  
Bezugsstoff (**Code 06**)

**Height-adjustable lumbar support**  
(8 cm), with black upholstery fabric  
(**code 06**)

## Fußkreuze/Bases



**Fußkreuz Typ H**  
Kunststoff schwarz (Standard)

**Base type H**  
Black plastic (standard)



**Fußkreuz Typ H**  
Aluminium silber pulverbe-  
schichtet (~RAL 9006, Option)

**Base type H**  
Aluminium, silver powder-  
coated (~RAL 9006, option)



**Fußkreuz Typ H**  
Aluminium poliert (Option)

**Base type H**  
Polished aluminium (option)

www.dauphin.de  
www.dauphin-group.com

#### Vertrieb/Distribution:

Dauphin HumanDesign® Group GmbH & Co. KG	Espanstraße 36	D 91238 Offenhausen	Tel. +49 (9158) 17-700	E-Mail info@dauphin-group.com
--	----------------	---------------------	------------------------	-------------------------------

#### Hersteller/Manufacturer:

Bürositzmöbelfabrik Friedrich-W. Dauphin GmbH & Co.	Espanstraße 29	D 91238 Offenhausen	+49 (9158) 17-0	info@dauphin.de
---	----------------	---------------------	-----------------	-----------------

#### Dauphin HumanDesign® Center national:

Dauphin HumanDesign® Center Berlin	Wittestraße 30c	D 13509 Berlin	+49 (30) 43 55 76-620	dhdc.berlin@dauphin.de
Dauphin HumanDesign® Center Dresden	An der Flutrinne 12a	D 01139 Dresden	+49 (351) 795 26 64-630	dhdc.dresden@dauphin.de
Dauphin HumanDesign® Center Frankfurt/Offenbach	Strahlenbergerstraße 110	D 63067 Offenbach	+49 (69) 98 55 82 88-650	dhdc.frankfurt@dauphin.de
Dauphin HumanDesign® Center Hamburg	Ausschläger Billdeich 48	D 20539 Hamburg	+49 (40) 78 07 48-600	dhdc.hamburg@dauphin.de
Dauphin HumanDesign® Center Hannover	Stellerstraße 34	D 30916 Isernhagen	+49 (5136) 97 35 79-610	dhdc.hannover@dauphin.de
Dauphin HumanDesign® Center Karlsruhe	Printzstraße 13	D 76139 Karlsruhe	+49 (721) 6 25 21-20	dhdc.karlsruhe@dauphin.de
Dauphin HumanDesign® Center Köln/Hürth	Kalscheurener Straße 19a	D 50354 Hürth-Efferen	+49 (2233) 2 08 90-640	dhdc.koeln@dauphin.de
Dauphin HumanDesign® Center Offenhausen	Espanstraße 36	D 91238 Offenhausen	+49 (9158) 17-421	dhdc.offenhausen@dauphin.de

#### Dauphin HumanDesign® Center international:

Dauphin HumanDesign® Australia Pty. Ltd.	35 Manly View Road	AU 2257 Killcare Heights, NSW	+61 (410) 47 56 12	dirk.woyod@dauphin.com.au
Dauphin HumanDesign® Belgium NV/SA.	Terbekehofdreef 46	B 2610 Antwerpen Wilrijk	+32 (3) 887 78 50	info@dauphin-nv-sa.be
Züco Dauphin HumanDesign® AG	Kirschgartenstrasse 7	CH 4051 Basel	+41 (61) 283 80 0-0	info@zueco-dauphin.ch
Dauphin Scandinavia A/S	Frederikssundsvej 272	DK 2700 Kopenhagen/Brønshøj	+45 44 53 70 53	info@dauphin.dk
Dauphin Scandinavia A/S (Showroom)	Barnängsgatan 46C	SE 116 48 Stockholm	+46 (708) 75 75 53	info@dauphin.dk
Dauphin France S. A.	6, Allée du Parc de Garlande	F 92220 Paris/Bagneux	+33 (1) 46 54-1590	info@dauphin-france.com
Dauphin HumanDesign® UK Limited	The Bridge, 12-16 Clerkenwell Road	GB London EC1M 5PQ	+44 (207) 324 62 10	info@dauphinuk.com
Dauphin Italia S.r.l.	Via Gaetano Crespi 12	I 20134 Milano	+39 (02) 76 01 83 94	info@dauphin.it
Dauphin HumanDesign® B.V.	Staalweg 1-3	NL 4104 AS Culemborg	+31 (345) 53 32 92	info@dauphin.nl
Dauphin North America	300 Myrtle Avenue	US 07005 Boonton, New Jersey	+1 (800) 631 11 86	inquire@dauphin.com
Dauphin North America Chicago (Showroom)	393 Merchandise Mart	US Chicago, IL 60654	+1 (312) 467 02 12	aliza.ameer@dauphin.com
Dauphin North America New York (Showroom)	138 W 25th Street	US New York, NY 10001	+1 (212) 302 43 31	aliza.ameer@dauphin.com
Dauphin Office Seating S.A. (Pty.) Ltd.	62 Hume Road, Dunkeld	ZA 2196 Johannesburg	+27 (11) 447 98 88	dauphin@global.co.za
Dauphin Office Seating S.A. (Showroom)	Black River Park, Fir Street	ZA 7925 Cape Town	+27 (21) 448 36 82	dauphin@global.co.za



**DAUPHIN**  
HumanDesign® Company

Ihr Fachhändler/Your stockist